



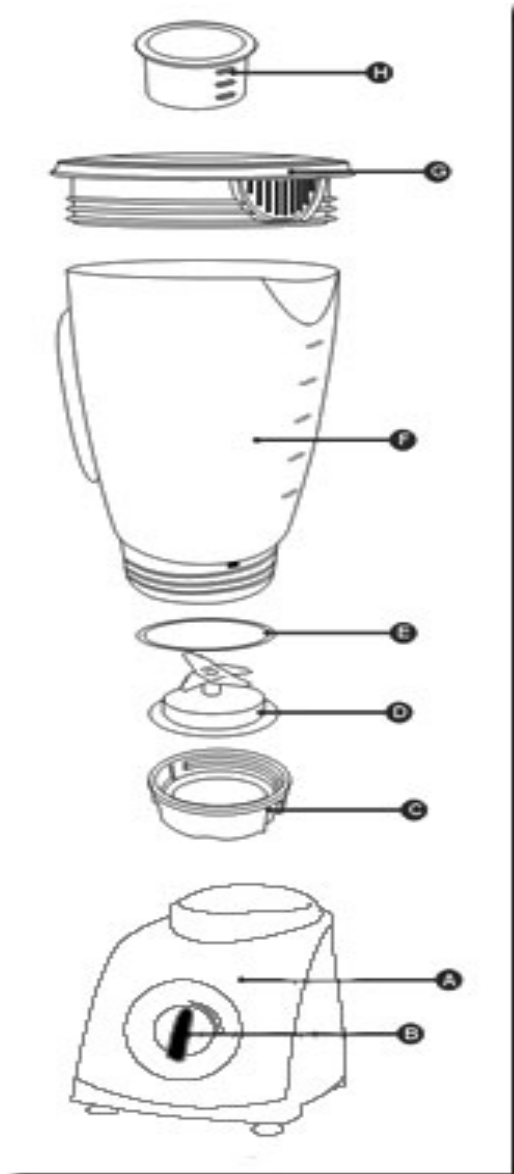
בלנדר גירוסטה דגם KF-819GT



לקוחות יקרים

תודה על שרכשתם מוצר חשמלי מבית זק"ש
אנו בטוחים שהמוצר שרכשתם יענה באופן מרבי על דרישותיכם.
חשוב לקרוא בתשומת לב את ההוראות המופיעות בחוברת זו
על מנת להפיק את התוצאות הטובות ביותר.

תאור החלקים



- A בית המנוע

- B בורר מהירויות

- C אום נעילה

- D להבים

- E אטם

- F מיכל

- G מכסה

- H כוס מדידה

חשוב! קרא בעיון את הוראות השימוש:

1. קרא בעיון את הוראות ההפעלה עד סופן.
2. כדי למנוע סכנת התחשמלות אין להעמיד את בסיס הבלנדר, הכבל או התקע בתוך מים או נוזל אחר.
3. לעולם אל תשאיר את המכשיר ללא השגחה בזמן שהוא מופעל. הרחק מילדים ומאנשים מוגבלים.
4. נתק את המכשיר מן החשמל כאשר איננו בשימוש, לפני הכנסת או הוצאת חלקים ולפני ניקוי.
5. המנע ממגע עם החלקים הנעים.
6. מיכל הבלנדר עשוי זכוכית שבירה, יש לנהוג בזהירות המירבית!
7. שימוש בחלקים נלווים אשר אינם מומלצים או אינם נמכרים ע"י היצרן עלול לגרום לשריפה, להתחשמלות או פגיעה.
8. אין להשתמש בשטח פתוח.
9. אין להניח לכבל להיתלות מעבר לשולחן, למשטח העבודה או לבוא במגע עם שטחים חמים דוגמת: כיריים, טוסטר אובן, קומקום חשמלי וכו'.
10. הלהבים חדים נהג בזהירות.
11. אם פתיל הזינה ניזוק, כדי להימנע מסכנה, החלפתו תעשה ע"י היצרן, על ידי סוכן השירות שלו או על ידי אדם מוסמך אחר.
12. אין להפעיל את הבלנדר ללא כמות נוזלים מעל הסכין. הפעלה ללא כמות נוזלים מספקת תגרום לסדקים בכום ולנזילות. נזק זה אינו מכוסה באחריות.
13. להלן זמני ההפעלה של המכשיר לפי מחזורי הפעלה, אין לעבור על הזמנים לשמירה על כללי הבטיחות. מחזור פעולה: הפעלה ברציפות עד 2 דקות לאחר מכן הפסקה של 5 דקות.
14. אין להפעיל את הבלנדר כאשר בכוס נמצאים נוזלים בטמפרטורה שעולה על טמפרטורת החדר!

אין להכניס את היד לתוך המיכל כאשר המכשיר פועל.

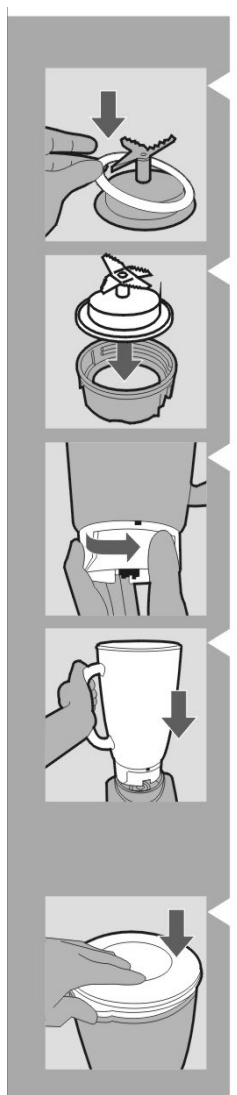
הוראות הפעלה

1. הנח את המיכל על בית המנוע
2. מלא את המיכל בנוזל מעל גובה הסכינים, הוסף את שאר החומרים למיכל וודא כי המכסה סגור היטב.
3. חבר את השקע לתקע והפעל את המכשיר. למכשיר מפסק 5 מהירויות – 1 מהירות נמוכה, 5 מהירות גבוהה. בסיום הפעולה העבר את המפסק למצב OFF-0.
4. מצב Pulse – מיועד להפעלה ידנית למהירות גבוהה ולניקוי המיכל. סיבוב החוגה שמאלה ממצב 0 תפעיל את המכשיר ידנית, הרפיית הכפתור תגרום להפסקת הפעולה.
5. במכסה המוצר יש סוגר פנימי מכסה הבלנדר. באם יש צורך להוסיף נוזלים לקערה תוך כדי השימוש במכשיר, יש להוציא חלק זה ולהוסיף נוזלים. לאחר מכן יש להחזיר חלק זה למקומו.

הוראות ניקוי:

1. מלא את המיכל עד למחציתו במים פושרים, העבר למצב Pulse לזמן קצר.
2. שטוף את המיכל, מחזיק המיכל והסכינים. יבש את כל החלקים היטב.
3. ניתן לפרק את כוס הבלנדר לניקוי על פי ההוראות הבאות:
 - ראשית יש נתק את המכשיר מהחשמל
 - כעת יש להוציא את כוס הבלנדר מהמנוע, על ידי שליפה כלפי מעלה של הכוס.
 - יש לסובב את התברג השחור בתחתית כוס הבלנדר נגד כיוון השעון.
 - כעת התברג השחור ותושבת הסכין יופרדו מהמיכל, יש לשים לב לא לאבד את גומיית הסיליקון.
 - כעת ניתן לנקות את הסכין והכוס, שימו לב! הלהבים חדים יש לנקוט באמצעי זהירות, אין לגעת בידיים חשופות בלהבים!
 - בכדי לסגור חזרה את הכוס יש לנהוג על פי ההוראות מטה:
4. את בית המנוע יש לנקות במטלית לחה בלבד.
5. אין לנקות את המכשיר עם חומרי ניקוי למיניהם.

הרכבת המיכל לאחר ניקוי



התקן את האטם על פני בסיס הלהבים

התקן את בסיס הלהבים על האום התחתון

הברג את האום על המיכל

התקן את המיכל על בסיס המנוע

התקן את המכסה

מעבדות שירות למוצרי זק"ש ברחבי הארץ

טל. 08-8521314	מעבדה ראשית- היוזמה 35, אזור תעשייה צפוני	אשדוד:
טל. 03-5122000	אלי פיינה- שד' הוותיקים 112	תל אביב:
טל. 04-6019607	ע.זק"ש – הפלס 2	חיפה:
טל. 08-8521718	רשת חשמל – אזור א' בפסאג' חנות מס' 1	אשדוד:
טל. 03-6820995	דני תיקונים- דרך שלמה 94	תל אביב:
טל. 03-5063582	אלקטרו אשד – רוטשילד 39	בת-ים:
טל. 09-9540784	רם אור – סוקולוב 60	הרצליה:
טל. 04-6326088	אחים איטח – הנשיא 53	חדרה:
טל. 03-5011055	דני תיקונים – שנקר 29	חולון:
טל. 04-6790469	תיקון כל – בן זכאי 3	טבריה:
טל. 02-6403000	אלרם- הסדנא 7, תלפיות	ירושלים:
טל. 09-8337733	בר מנחם – רמז 15	נתניה:



שדרות הוותיקים 112, תל אביב.
טל: 03-5122000 פקס 03-5180061 ע.מ. 511690422

תעודת אחריות

תעודת אחריות זו הינה למשך שנה מתאריך הקניה

לפני הפעלת המכשיר יש לקרוא את הוראות השימוש וההפעלה. היבואן אינו אחראי לנזק הנגרם כתוצאה משימוש בלתי נכון ובניגוד להוראות.
אין לשלוח את תעודת האחריות או כל עותק ממנה, אלא לשמרה לצרכי שירות!

אנו אחראים בזה לפעולתו התקינה של המכשיר (בתקופת האחריות) לפי התנאים הבאים:

1. האחריות היא לפעולתו התקינה של המכשיר בתנאי שימוש רגילים ובאספקת זרם חשמל סדיר.
2. אנו מתחייבים בתקופת האחריות לתקן את המכשיר או להחליף חלקים מקוריים וחדשים בו כתוצאה מפגם בייצור, ללא כל תשלום.
- אחריותנו לא תחול בכל אחד מהמקרים הבאים:
 1. אם הקלקול או הליקוי נגרמו ע"י שימוש המנוגד להוראות השימוש.
 2. אם המכשיר תוקן או שהוכנסו בו שינויים ע"י אדם שלא הוסמך לכך על ידינו בכתב.
 3. אם הקלקול נגרם בזדון או כתוצאה מרשלנות הצרכן.
 4. אם הקלקול הוא כתוצאה מגורמים חיצוניים כגון: שריפה, שיטפון, ברק או כח עליון אחר.
 5. אם הקלקול הוא שבר מכל סוג ומין.
 6. אחריותנו איננה כוללת: שינוי צבע, חלקי גומי ופולסטיק.

השרות יינתן בתחנות השירות בלבד

מוצר זה לשימוש ביתי בלבד

הצגת חשבונית נדרשת כדי לבדוק את מועד הרכישה.

KF-819GT

בלנדר מקצועי

שם/דגם המוצר

תאריך קניה

שם המוכר חתימה
וחותמת: