



**שואב אבק חבית יבש/רטוב**

**פילטר HEPA**

**דגם: EF-948**



**לקוחות יקרים**

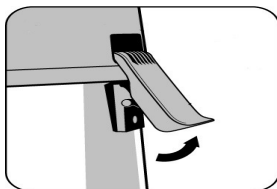
תודה על שרכשתם מוצר חשמלי מבית זק"ש  
אנו בטוחים שהמוצר שרכשתם יענה באופן מרבי על דרישותיכם.  
חשוב לקרוא בתשומת לב את ההוראות המופיעות בחוברת זו  
על מנת להפיק את התוצאות הטובות ביותר.

### הוראות בטיחות

1. לפני כל שימוש, בדוק כי המסנן במקומו ואינו מלוכלך.
2. נתק תמיד את המכשיר מרשת החשמל כאשר הוא אינו בשימוש או לפני ביצוע פעולות תחזוק או ניקוי כלשהן.
3. אין לנקות את המכשיר עם חומרים כימיים או בעזרת ממיסים אחרים.
4. אל תמשוך את פתיל הזינה ואל תמשוך את המכשיר עצמו כדי לנתקו מזרם החשמל.
5. אין להשאיר את המכשיר ללא השגחה בזמן שהוא מופעל. הרחק מילדים ומאנשים מוגבלים.
6. אל תשתמש במכשיר כדי לאסוף גפרורים, אפר או בדלי סיגריות בעירים.
7. אל תנסה להשתמש במכשיר אם נראה שחלה בו תקלה.
8. אם פתיל הזינה ניזוק, כדי להימנע מסכנה, החלפתו תעשה ע"י היצרן, על ידי סוכן השירות שלו או על ידי אדם מוסמך אחר.
9. כדי להעביר את המכשיר מחדר לחדר יש לשאת את המכשיר בידית, אין לגרור את המכשיר על ידי הצינור או פתיל הזינה.
10. אסור להפעיל את המכשיר כאשר המסנן לא במקומו, לא תקין, לא נקי.
11. המכשיר מיועד לשימוש בבית פרטי בלבד!
12. הפעלת המכשיר בניגוד להוראות היצרן, עלולה לחשוף את המשתמש לסיכונים.

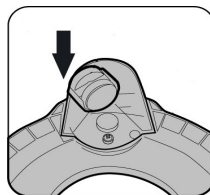
### הכנה

חלקים השייכים לשואב נמצאים בתוך המיכל לצורך אחסנה, לפני הפעלת המכשיר יש צורך להוציא חלקים אלו.



1. שחרר את יחידת המנוע על ידי משיכת התופסנים החוצה.

2. הרם את יחידת המנוע בעזרת הידית הוצא את הגלגלים מתוך המיכל.
3. חבר את מערכת הגלגלים של השואב ע"י דחיפתם לתוך החור המתאים בתחתית.

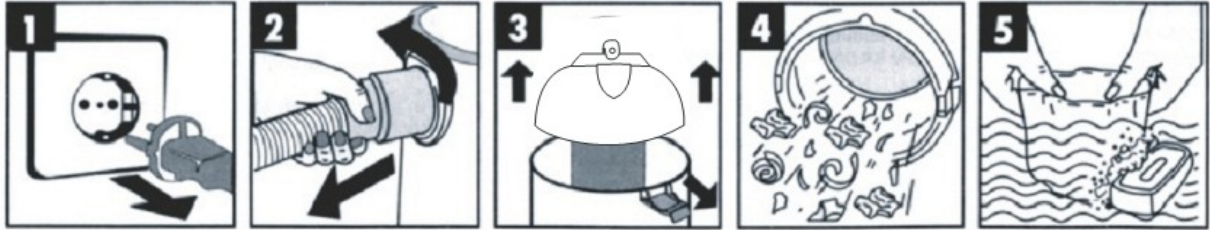


### פעולת שאיבת אבק

1. חבר/י את יחידת המנוע למיכל באמצעות 2 התופסנים, חבר/י את הצינור לפתח היניקה.
2. חבר/י את המוטות המאריכים לקצה הצינור ואת התוספות המבוקשות לקצה השני של המוטות.
3. לאחר הצמדת התוספות המבוקשות לצינור, חבר את מכשיר החשמל והפעל אותו בלחיצה על מפסק ההפעלה/כיבוי.
4. להפסקת פעולת השואב לחץ על מפסק הפעלה/כיבוי.
5. במהלך פעולת השאיבה, ייצא אויר מהצד האחורי של השואב.

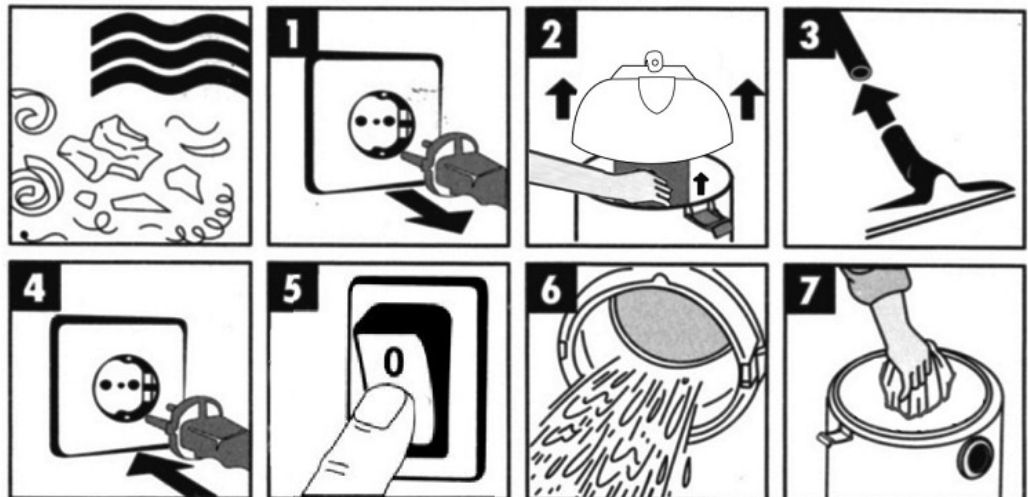
### ניקוי המיכל, פילטר ומנוע

1. הוצא את התקע מהשקע, שחרר את התופסנים בצידי המכשיר.
  2. הרם את בית המנוע.
  3. רוקן את הלכלוך מהמיכל, יש אפשרות לרחוץ את הפילטר במים חמים ולייבש מיד.
- לתשומת לבך: אין להשתמש במכשיר ללא הפילטר, שימוש ללא הפילטר יבטל את האחריות.



### פעולת שאיבת נוזלים

חבר את הצינור לפתח היניקה, חבר את המוטות המאריכים לקצה הצינור, לפי הצורך. חבר את המכשיר לחשמל והפעל אותו באמצעות לחיצה על מתג ההפעלה, כאשר המיכל מלא נוזלים יש לרוקנו, בשלב ראשון יש להוציא את הצינור ואת יחידת המנוע ואז לשפוך את הנוזלים. או לפתוח את הפקק בתחתית לרוקן את המיכל מהנוזלים ולסגור את הפקק לאחר שהמיכל ריק.



### ניקוי ותחזוקת המכשיר

עם גמר השימוש במכשיר כשואב אבק או כשואב נוזלים מומלץ לשטוף את האביזרים על ידי שאיבה של כמה ליטרים מים נקיים. פעולה זו תנקה את התוספות וגם את פנים הצינור. זכור לרוקן את מיכל איסוף המים המלוכלכים אחרי כל פעולת ניקוי. ריקון השואב יכול להתבצע על ידי הוצאת הפקק בתחתית המיכל, על ידי סיבוב שמאלה – נגד כיוון השעון. כדי להוציא את הפילטר HEPA, יש לפתוח את הפקק בתחתית של הפילטר ולסובב אותו שמאלה (נגד כיוון השעון), לאחר הוצאת הפקק יש להוציא את הפילטר מהמנוע בתנועה סיבובית ומשיכה למטה. לאחר ניקוי הפילטר יש לחברו בחזרה למנוע ולסגור את הפקק בתחתית על ידי סיבוב ימינה (עם כיוון השעון) יש לשמור את המסנן במצב יבש כדי למנוע את התבלותו.

## תחזוקת המסננים.

כשמשתמשים במכשיר כשואב אבק (יבש), יש להחליף או לנקות את הפילטר מפעם לפעם ולשוטפו במים וסבון: זכור לייבש אותו היטב לפני שתשתמש בו שנית.  
כאשר מנקים אבק דק מאד, כמו אבק של מלט, טלק או חצץ, הפילטר יראה נקי כשלמעשה הוא יהיה מלא בחלקיקים זעירים שיחסמו את הניקה הרגילה ויפחיתו את כוח הניקוי של המכונה. במקרים כאלה יש להחליף את הפילטר או לשוטפו היטב.

• שימוש לא על פי ההוראות יפגום בפעולת המנוע ויסיר את האחריות !!!!!

## מעבדות שירות למוצרי זק"ש ברחבי הארץ

טל. 08-8521314	מעבדה ראשית- היוזמה 25, אזור תעשיה צפוני	אשדוד:
טל. 03-5122000	אלי פיינה- שד' הוותיקים 112	תל אביב:
טל. 04-6019607	ע.זק"ש – הפלס 2	חיפה:
טל. 03-6707620	הקונטיינר – בינימין מטודלה 30 (שיכון דן)	תל אביב:
טל. 03-6820995	דני תיקונים- דרך שלמה 94	תל אביב:
טל. 03-5063582	אלקטרו אשד – רוטשילד 39	בת-ים:
טל. 09-9540784	רם אור – סוקולוב 60	הרצליה:
טל. 04-6326088	אחים איטח – הנשיא 53	חדרה:
טל. 03-5011055	דני תיקונים – שנקר 29	חולון:
טל. 04-6790469	תיקון כל – בן זכאי 3	טבריה:
טל. 02-6403000	אלרם- הסדנא 7, תלפיות	ירושלים:
טל. 04-6942767	שי בגולן – מושב כנף	רמת הגולן:
טל. 09-8337733	בר מנחם – רמז 15	נתניה:
טל. 08-8521718	רשת חשמל – אזור א' בפסאג' חנות מס' 1	אשדוד:



שדרות הוותיקים 112, תל אביב.  
טל': 03-5122000 פקס 03-5180061 ע.מ. 511690422

## **תעודת אחריות**

### **תעודת אחריות זו הינה למשך שנה מתאריך הקניה**

לפני הפעלת המכשיר יש לקרוא את הוראות השימוש וההפעלה. היבואן אינו אחראי לנזק הנגרם כתוצאה משימוש בלתי נכון ובניגוד להוראות.

### **אין לשלוח את תעודת האחריות או כל עותק ממנה, אלא לשמרה לצרכי שירות!**

אנו אחראים בזה לפעולתו התקינה של המכשיר (בתקופת האחריות) לפי התנאים הבאים:

1. האחריות היא לפעולתו התקינה של המכשיר בתנאי שימוש רגילים ובאספקת זרם חשמל סדיר.
2. אנו מתחייבים בתקופת האחריות לתקן את המכשיר או להחליף חלקים מקוריים וחדשים בו כתוצאה מפגם בייצור, ללא כל תשלום.  
אחריותנו לא תחול בכל אחד מהמקרים הבאים:
1. אם הקלקול או הליקוי נגרמו ע"י שימוש המנוגד להוראות השימוש.
2. אם המכשיר תוקן או שהוכנסו בו שינויים ע"י אדם שלא הוסמך לכך על ידינו בכתב.
3. אם הקלקול נגרם בזדון או כתוצאה מרשלנות הצרכן.
4. אם הקלקול הוא כתוצאה מגורמים חיצוניים כגון: שריפה, שיטפון, ברק או כח עליון אחר.
5. אם הקלקול הוא שבר מכל סוג ומין.
6. אחריותנו איננה כוללת: שינוי צבע, חלקי גומי ופלסטיק.

### **השרות יינתן בתחנות השירות בלבד**

מוצר זה לשימוש ביתי בלבד

### **הצגת חשבונית נדרשת כדי לבדוק את מועד הרכישה.**

**EF-948**

**שואב אבק חבית**

שם/דגם המוצר

תאריך קניה

שם המוכר חתימה  
וחותמת: