



שדרות הוותיקים 112, תל אביב

מסחטת פרי הדר

דגם: EF-1002



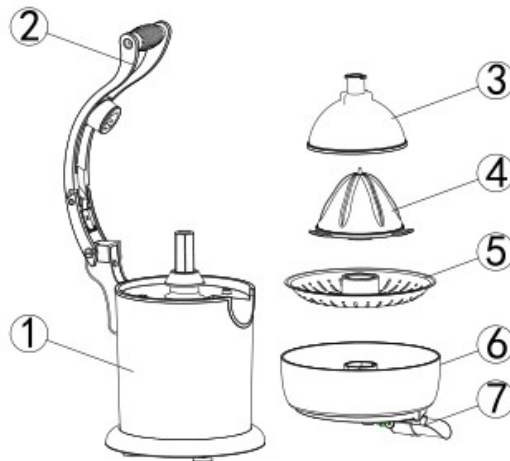
לקוחות יקרים

תודה על שרכשתם מוצר חשמלי מבית זק"ש
אנו בטוחים שהמוצר שרכשתם יענה באופן מרבי על דרישותיכם.
חשוב לקרוא בתשומת לב את ההוראות המופיעות בחוברת זו
על מנת להפיק את התוצאות הטובות ביותר.

הוראות הפעלה

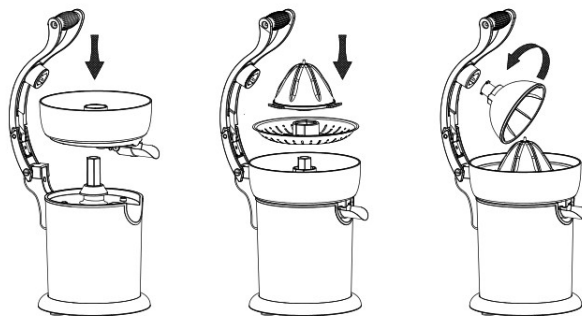
1. שטוף במים חמים וסבון ונגב את כל החלקים שבאים במגע עם הפרי.
2. נתק תמיד את המכשיר מרשת החשמל כאשר הוא אינו בשימוש.
3. כבה את המכשיר ונתק את אספקת החשמל לפני שתחליף אביזרים או תתקרב לחלקים נעים בשימוש!
4. אין למשוך את כבל החשמל ואל תמשוך את המכשיר עצמו כדי לנתק אותו מזרם החשמל.
5. אין להשאיר את המכשיר ללא השגחה בזמן שהוא מופעל. הרחק מילדים ומאנשים מוגבלים.
6. מכשיר זה אינו מיועד לשימוש על ידי אנשים (כולל ילדים) אם יכולותיהם הפיזיות, החושיות או המנטליות מופחתות, או העדר הנסיון והידע, אלא אם קיבלו הנחיות לשימוש המכשיר ובפיקוח על ידי האדם האחראי לבטיחותם המונע מהם שימוש במכשיר בצורה בטוחה ללא פיקוח או הדרכה. וכן ילדים צריכים להיות תחת השגחה, כדי להבטיח, שהם לא משחקים במכשיר.
7. אין להשתמש במכשיר אם נראה שחלה בו תקלה.
8. אם פתיל הזינה ניזוק, כדי להימנע מסכנה, החלפתו תעשה ע"י היצרן, על ידי סוכן השירות שלו או על ידי אדם מוסמך אחר.
9. המוצר מיועד לשימוש בבית פרטי בלבד!
10. יש להשתמש רצוף 60 שניות ולאחר מכן לא להשתמש במוצר 15 שניות, לאחר 10 מחזורי פעולה לא להשתמש במוצר במשך 30 דקות!
11. **שים לב!** בכדי לקבל את מרב המיץ יש לדחוס את הפרי באיטיות – דחיסה מהירה וחזקה תגרום נזק למכשיר.

תיאור חלקי המכשיר



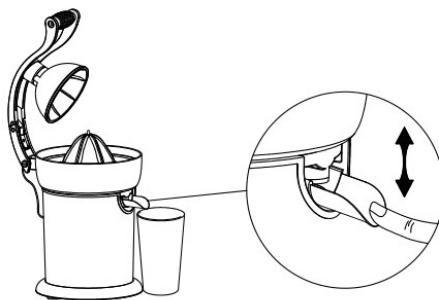
1. גוף המכשיר
2. מנוף הלחץ
3. מכסה
4. סוחט
5. מסננת
6. מיכל המיץ
7. פתח יציאת המיץ

הוראות הרכבה



1. חבר את חלק מס' 3 לחלק מס' 2 על ידי סיבוב שמאלה
2. הנח את מיכל המיץ (חלק מס' 6) על גוף המכשיר (חלק מס' 1)
3. הנח את המסננת (חלק מס' 5) מעל מיכל המיץ (חלק מס' 6)
4. הנח את הסוחט (חלק מס' 4) על מסננת (חלק מס' 5)

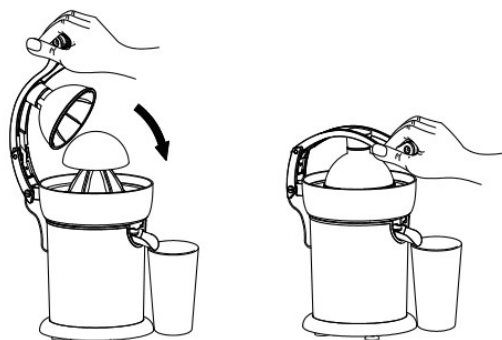
כעת המוצר יראה ככה:



5. עלה את פתח יציאת המיץ (חלק מס' 7) למעלה על ידי לחיצה כלפי מעלה – זאת על מנת לשמור את המיץ בתוך מיכל המיץ.

הוראות שימוש:

1. הניחו את המסחטה על משטח ישר ויציב. הכנס את התקע לשקע.
2. חתכו את הפרי לחצאים, לחצו את הפרי החתוך מצד הפנימי ולא מהקליפה, על ידי לחיצה עדינה על מנוף הלחץ (חלק מס' 2) כעת יתחיל המנוע לפעול, שימו לב! יש לנקוט בכח סביר ולא בכח חזק מאוד העלול לגרום נזק ואף לשבור את מנוף הלחץ ולגרום נזק למכשיר!!
3. המנוע יחדל לפעול כאשר תפסיקו ללחוץ על מנוף הלחץ.
4. כעת כל המיץ נמצא בתוך מיכל המיץ
5. על מנת להוציא את המיץ מהמיכל, יש להניח כוס מתחת לפתח יציאת המיץ וללחוץ עם היד על פתח יציאת המיץ כלפי מטה. כעת המיץ יתחיל לצאת מהפתח לתוך הכוס.
6. בסיום הפעולה נתק את המכשיר מהחשמל ונקה אותו.



ניקוי המכשיר:

1. יש להוציא את התקע מהשקע.
2. לאחר כל שימוש הוצא את כל החלקים, שטוף אותם במים חמים וסבון בלבד, לאחר מכן יבש את החלקים במטלית יבשה והחזר את כל החלקים למקומם.
3. אין לנקות את הבסיס במים. יש לנקותו אך ורק במטלית לחה.
4. אין לנקות את המכשיר עם אקונומיקה או בעזרת ממיסים אחרים.

מעבדות שירות למוצרי זק"ש ברחבי הארץ

טל. 09-9637722	מעבדה ראשית- המעלית 3, אזור תעשייה קדימה	אשדוד:
טל. 03-5122000	אלי פיינה- שד' הוותיקים 112	תל אביב:
טל. 04-6019607	ע.זק"ש – הפלס 2	חיפה:
טל. 03-6707620	הקונטיינר – בינימין מטודלה 30 (שיכון דן)	תל אביב:
טל. 03-6820995	דני תיקונים- דרך שלמה 94	תל אביב:
טל. 03-5063582	אלקטרו אשד – רוטשילד 39	בת-ים:
טל. 09-9540784	רם אור – סוקולוב 60	הרצליה:
טל. 04-6326088	אחים איטה – הנשיא 53	חדרה:
טל. 03-5011055	דני תיקונים – שנקר 29	חולון:
טל. 04-6790469	תיקון כל – בן זכאי 3	טבריה:
טל. 02-6403000	אלרם- הסדנא 7, תלפיות	ירושלים:
טל. 04-6942767	שי בגולן – מושב כנף	רמת הגולן:
טל. 09-8337733	בר מנחם – רמז 15	נתניה:
טל. 08-8521718	רשת חשמל – אזור א' בפסאג' חנות מס' 1	אשדוד:



שדרות הוותיקים 112, תל אביב.
טל': 03-5122000 פקס 03-5180061

תעודת אחריות

תעודת אחריות זו הינה למשך שנה מתאריך הקניה

לפני הפעלת המכשיר יש לקרוא את הוראות השימוש וההפעלה. היבואן אינו אחראי לנזק הנגרם כתוצאה משימוש בלתי נכון ובניגוד להוראות.

אין לשלוח את תעודת האחריות או כל עותק ממנה, אלא לשמרה לצרכי שירות!

אנו אחראים בזה לפעולתו התקינה של המכשיר (בתקופת האחריות) לפי התנאים הבאים:

1. האחריות היא לפעולתו התקינה של המכשיר בתנאי שימוש רגילים ובאספקת זרם חשמל סדיר.

2. אנו מתחייבים בתקופת האחריות לתקן את המכשיר או להחליף חלקים מקוריים וחדשים בו כתוצאה מפגם בייצור, ללא כל תשלום.

אחריותנו לא תחול בכל אחד מהמקרים הבאים:

1. אם הקלקול או הליקוי נגרמו ע"י שימוש המנוגד להוראות השימוש.
2. אם המכשיר תוקן או שהוכנסו בו שינויים ע"י אדם שלא הוסמך לכך על ידינו בכתב.
3. אם הקלקול נגרם בזדון או כתוצאה מרשלנות הצרכן.
4. אם הקלקול הוא כתוצאה מגורמים חיצוניים כגון: שריפה, שיטפון, ברק או כח עליון אחר.
5. אם הקלקול הוא שבר מכל סוג ומין.
6. אחריותנו איננה כוללת: שינוי צבע, חלקי גומי ופלסטיק.

השרות יינתן בתחנות השירות בלבד

מוצר זה לשימוש ביתי בלבד

הצגת חשבונית נדרשת כדי לבדוק את מועד הרכישה.

מסחטת פרי הדר EF-1002

שם/דגם המוצר

תאריך קניה

שם המוכר חתימה

וחותמת: