



רדיאטור חשמלי טורבו EFR-12/14



לקוחות יקרים

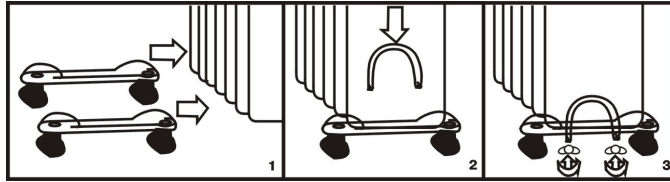
תודה על שרכשתם מוצר חשמלי מבית זק"ש
אנו בטוחים שהמוצר שרכשתם יענה באופן מרבי על דרישותיכם.
חשוב לקרוא בתשומת לב את ההוראות המופיעות בחוברת זו

הוראות בטיחות ואזהרה

1. אין להפעיל את המכשיר לפני הרכבת הגלגלים.
2. המכשיר לא יהיה יציב אם הגלגלים אינם מחוברים אליו כהלכה.
3. מכשיר זה חם כאשר הוא בשימוש, יש להימנע מלגעת בו בעור חשוף בעודו פועל מחשש לכוויות, ניתן להשתמש בידיות במידת הצורך.
4. יש להרחיק את המכשיר מחפצים דליקים כגון: וילונות ורהיטים לפחות במרחק 80 ס"מ.
5. יש לנקוט במידה רבה של זהירות כאשר המכשיר בשימוש בסביבת ילדים או נכים וכאשר המכשיר פועל בחדר ריק ללא השגחה.
6. נתק את המכשיר משקע החשמל כאשר המכשיר אינו בשימוש.
7. במקרה של דליפת שמן, יש להפסיק מיד את השימוש במכשיר ולפנות לתחנת שרות.
8. אין להשתמש במכשיר מחוץ לבית.
9. המכשיר אינו מיועד לשימוש במקומות לחים או רטובים, כגון: חדרי אמבטיה וכביסה. לעולם אל תמקם את המכשיר כך שיהיה עלול ליפול לאמבטיה או מיכל מים אחר.
10. אין להעביר את הכבל החשמלי מתחת לשטיח, או לכסותו בכל צורה שהיא, סלק את הכבל מדרכי מעבר כדי למנוע היתקלות בכבל ומעידה.
11. לפני ניתוק התקע מהשקע, כבה את המכשיר על ידי העברת הכפתור למצב 0.
12. חבר את המכשיר רק לשקע הכולל הארקה.
13. מחשש להתחשמלות, שריפה או נזק למכשיר, אין להכניס או לאפשר כניסת חפצים זרים לפתחי האוורור והפליטה.
14. למניעת סכנת שריפה, הימנע מחסימת פתחי האוורור והפליטה בכל צורה שהיא. אין להעמיד את המכשיר כנגד משטחים כגון: ארון, מיטה, העלולים לחסום את פתחי האוורור.
15. אין להשתמש במכשיר בקרבת דלק, צבע או נוזלים וגזים דליקים.
16. אין למקם את התנור מתחת לבית תקע.
17. תנור זה מכיל כמות מדויקת של שמן מיוחד, תיקון המצריך פתיחה של מיכל השמן, יתוקן אך ורק על ידי היצרן או טכנאי שירות מטעמו שאליו יש לפנות במקרה של נזילת שמן.
18. בעת פירוק התנור יש לנהוג על פי התקנות הנוגעות לסילוקו של השמן כאשר המכשיר הופך לגרוטאה.
19. אם פתיל הזינה ניזוק, כדי למנוע סיכון יש להחליפו רק בתחנות השירות המאושרות על ידי היבואן.
20. חוט החשמל והתקע מתחממים בזמן השימוש כחלק מפעולת המכשיר.
21. כדי להימנע מחימום יתר אין לכסות את המכשיר החימום.
22. ברדיאטור מדגמים 12, 14 צלעות יש צורך בשקע המסוגל לעמוד ולעבוד בעוצמה של 16 אמפר.
23. העמד את המכשיר על הרצפה במקום הקר ביותר בחדר ורחוק מוילונות, מיטות או חומרים דליקים.
24. כבל מאריך: השימוש בכבל מאריך הינו באחריות הלקוח בלבד וכל נזק שיגרם לכבל או לתקע אינו כלול בתנאי האחריות.
25. במקרה שהמכשיר אינו עומד ישר או נופל, תפסק פעולתו באופן אוטומטי.
26. אין להניח בגדים או חפצים אחרים ישירות על המכשיר, אין לאחסן את המכשיר במקומות לחים.
27. בשימוש הראשוני ברדיאטור יתכן ריח רע, במקרה זה הפעל את הרדיאטור למשך 3-4 שעות במצב חום מקסימאלי בחדר פתוח, או מרפסת.

הוראות הרכבה וחיבור גלגלים

מכלולי הגלגלים מתחברים לצלע הראשונה והאחרונה של הרדיאטור. אין צורך בברגים או כלי עזר להרכבתם. חבר את הגלגלים ע"י הברגה לפי האיור. הרכב את הגלגלים תמיד בחלק התחתון של הרדיאטור. תוכל לדעת אם הרכבת את הגלגלים נכון באם תבדוק שחוט הזינה (החשמל) נמצא בחלק התחתון של הרדיאטור והכיתוב בעברית אינו הפוך. לפני חיבור המכשיר לשקע החשמלי, העמד את המכשיר כלפי מעלה על גלגליו לפחות במשך שעה על מנת שהשמן יירד מטה.



אין להשתמש במכשיר כשהוא הפוך, או בגלגלים שונים מאלה שהורכבו בו. להלן איור להרכבת הגלגלים

כיוון עוצמה

מכשיר המופעל ע"י מפסק הפועל בסיבוב-

דרגה 1 – עוצמת חום נמוכה

דרגה 2 – עוצמת חום בינונית

דרגה 3 – עוצמת חום גבוהה

על מנת לכבות את הרדיאטור יש להעביר את הכפתור לדרגה 0.

ויסות טמפרטורה

וסת הטמפרטורה פועל בהתאם לטמפרטורת המכשיר ולא בהתאם לטמפרטורת החדר. כאשר הטמפרטורה בחדר מגיעה לרמה הרצויה, סובב את הוסת כנגד השעון עד שהמפסק/ים יכבה/ו, הוסת יבקר וישמור על טמפרטורת החדר ברמה הרצויה, ע"י הפעלה וכיבוי המכשיר לסירוגין.

נורת ביקורת

בזמן חיבור הרדיאטור לחשמל תדלק נורה בעוצמה חלשה. נורה זו תדלק גם כאשר מפסק הפעלה על מצב 0 והטרמוסטט על מצב סגור.

כאשר תסובב את הטרמוסטט עם כיוון השעון, תדלק נורה בעוצמה גבוהה יותר. כוון את הטרמוסטט לפי עוצמת החום אשר הנך מעוניין שהמכשיר יפעל, כאשר מספר 6 הינו העוצמה הגבוהה ביותר. בזמן שנורת הביקורת תכבה (מפסק ההפעלה חייב להיות על דרגות 1-3), זה סימן שהמכשיר הגיע לטמפרטורה הרצויה.

במהלך השימוש נורת הביקורת תדלק ותכבה באופן אוטומטי לפי פעולת הטרמוסטט.

נורת הביקורת תפעל גם כאשר מפסקי העוצמה יהיו מכובים וגם כאשר הטרמוסטט יהיה כבוי. כדי לכבות לגמרי את נורת הביקורת תחלשה יש לנתק את הרדיאטור מהחשמל.

מצב טורבו

יחידת הטורבו הינה בעצם מפזר חום קטן המיועד לחימום מהיר ומיידי, הפעל את הטורבו על ידי לחיצה על המפסק האדום בחזית המכשיר.

מגביר לחות

מכשיר זה מצויד במגביר לחות: מיכל שקוף אשר נמצא על הרדיאטור: מלאו מיכל זה במים. הניחו את המיכל על החלק העליון של הרדיאטור בין הצלעות, הרדיאטור יחמם את המים באיטיות ויוסיף לחות לחדר. אין להשאיר את מגביר הלחות על הרדיאטור ללא מים במיכל.

צריכת אנרגיה

המכשיר ממולא בשמן, תפקיד השמן לשמור על טמפרטורת הצלעות גם לאחר שהוסת הפסיק את פעולת החימום, כך שהחום מנוצל עד תומו.

נתק את כבל החשמל והנח למכשיר להתקרר, נקה את המכשיר במטלית רכה ואחסן במקום יבש.

מעבדות שירות למוצרי זק"ש ברחבי הארץ

טל. 08-8521314	מעבדה ראשית- היוזמה 25, אזור תעשייה צפוני	אשדוד:
טל. 03-5122000	אלי פיינה- שד' הוותיקים 112	תל אביב:
טל. 04-6019607	ע.זק"ש – הפלס 2	חיפה:
טל. 03-6707620	הקונטיינר – בינימין מטודלה 30 (שיכון דן)	תל אביב:
טל. 03-6820995	דני תיקונים- דרך שלמה 94	תל אביב:
טל. 03-5063582	אלקטרו אשד – רוטשילד 39	בת-ים:
טל. 09-9540784	רם אור – סוקולוב 60	הרצליה:
טל. 04-6326088	אחים איטח – הנשיא 53	חדרה:
טל. 03-5011055	דני תיקונים – שנקר 29	חולון:
טל. 04-6790469	תיקון כל – בן זכאי 3	טבריה:
טל. 02-6403000	אלרם- הסדנא 7, תלפיות	ירושלים:
טל. 04-6942767	שי בגולן – מושב כנף	רמת הגולן:
טל. 09-8337733	בר מנחם – רמז 15	נתניה:
טל. 08-8521718	רשת חשמל – אזור א' בפסאג' חנות מס' 1	אשדוד:



שדרות הוותיקים 112, תל אביב.
טל': 03-5122000 פקס 03-5180061 ע.מ. 511690422

תעודת אחריות

תעודת אחריות זו הינה למשך שנה מתאריך הקניה

לפני הפעלת המכשיר יש לקרוא את הוראות השימוש וההפעלה. היבואן אינו אחראי לנזק הנגרם כתוצאה משימוש בלתי נכון ובניגוד להוראות.

אין לשלוח את תעודת האחריות או כל עותק ממנה, אלא לשמרה לצרכי שירות!

אנו אחראים בזה לפעולתו התקינה של המכשיר (בתקופת האחריות) לפי התנאים הבאים:

1. האחריות היא לפעולתו התקינה של המכשיר בתנאי שימוש רגילים ובאספקת זרם חשמל סדיר.
2. אנו מתחייבים בתקופת האחריות לתקן את המכשיר או להחליף חלקים מקוריים וחדשים בו כתוצאה מפגם בייצור, ללא כל תשלום.
- אחריותנו לא תחול בכל אחד מהמקרים הבאים:
1. אם הקלקול או הליקוי נגרמו ע"י שימוש המנוגד להוראות השימוש.
2. אם המכשיר תוקן או שהוכנסו בו שינויים ע"י אדם שלא הוסמך לכך על ידינו בכתב.
3. אם הקלקול נגרם בזדון או כתוצאה מרשלנות הצרכן.
4. אם הקלקול הוא כתוצאה מגורמים חיצוניים כגון: שריפה, שיטפון, ברק או כח עליון אחר.
5. אם הקלקול הוא שבר מכל סוג ומין.
6. אחריותנו איננה כוללת: שינוי צבע, חלקי גומי ופלסטיק.

השרות יינתן בתחנות השירות בלבד

מוצר זה לשימוש ביתי בלבד

הצגת חשבונית נדרשת כדי לבדוק את מועד הרכישה.

רדיאטור חשמלי טורבו EFR-12/14

שם/דגם המוצר

תאריך קניה

שם המוכר חתימה

וחותמת: